

# Responsabilité sociétale et reporting extra-financier

## Catalogue des services intégrés

FORMATION, CONSEIL &  
ACCOMPAGNEMENT

# 2014



Pour en savoir plus

[Dolores.larroque@materiality-reporting.com](mailto:Dolores.larroque@materiality-reporting.com)

Tel. 06 86 20 19 74

# MATERIALITY-Reporting

## Nous sommes des spécialistes en reporting extra-financier :

- Nous sommes **GLOBAL REPORTING INITIATIVE (GRI) Organizational Stakeholder**
- Nous avons été choisis pour être l'unique **GRI DATA PARTNER** pour la France
- Nous sommes l'un des **90 GRI-G4 Pionniers mondiaux**

## Nous sommes des experts en responsabilité sociétale :

- 10 années d'expérience de **direction Développement durable** dans une entreprise internationale
- Nous détenons la certification **AFNOR ICA Évaluateur responsabilité sociétale ISO26000:2010**
- Nous sommes formés au **label Lucie** et membre du **Comité de Labellisation national de Lucie**.



Responsable d'évaluation  
Responsabilité sociétale  
des organisations





## SOMMAIRE DES FORMATIONS ET PRESTATIONS

Nous vous proposons une gamme de services intégrés qui conjuguent à la fois la formation, le conseil et l'accompagnement dans votre entreprise. N'hésitez-pas à nous consulter pour toute adaptation à vos attentes et besoins.



### Développement durable et RSE

- [1. Comprendre le développement durable](#)
- [2. Evaluation ISO 26000](#)
- [3. Accompagnement pour certification AFAQ 26000](#)
- [4. Accompagnement pour labellisation LUCIE](#)



### Reporting extra-financier

- [5. Comprendre le reporting extra-financier](#)
- [6. Test de matérialité](#)
- [7. Mettre en place votre protocole de reporting](#)
- [8. Analyse critique de votre reporting](#)
- [9. Créer un GRI-G4](#)
- [10. Créer une table de correspondance des référentiels](#)
- [11. Se préparer efficacement à l'analyse extra-financière](#)

# Développement durable et RSE



**Mission :** Comprendre et mettre en œuvre le développement durable en entreprise



## Bénéfices pour nos clients

- Connaître les fondamentaux de la démarche de Développement durable en entreprise
- Identifier les processus d'élaboration des plans d'actions à partir de bonnes pratiques
- Identifier les outils de déploiement
- Savoir communiquer auprès de ses parties prenantes.

## Public concerné

Les personnes désireuses de mieux comprendre et appliquer le développement durable dans leurs structures.

### Durée

2 jours

**Forfait de 1.100 € HT**

**Par personne**

Devis personnalisé pour formation intra

## Structure de la formation

- 1,5 journée de formation en groupe** de 5 à 10 personnes sous forme de cours théoriques illustrés d'exemples, de retours d'expériences et d'études de cas pratiques.
- ½ journée de réunion dans votre entreprise** pour réfléchir à la mise en œuvre.
- Un suivi à distance en ligne** pour vous aider dans votre déploiement.

**Mission :** Comprendre et mettre en œuvre le développement durable en entreprise



### Bénéfices pour nos clients

- Unique norme internationale de lignes directrices pour le déploiement de la responsabilité sociétale.
- Inscription dans une démarche volontaire et non contraignante.
- Gain d'image et de réputation.
- Bénéfices en efficacité opérationnelle.
- Mobilisation et motivation des employés.

### Public concerné

Les personnes désireuses de mieux comprendre et appliquer le développement durable dans leurs structures.

#### Durée

5 jours

#### Animation

2 experts

## Structure de la formation

- Une évaluation « à blanc »** de notre niveau de maturité de votre démarche de responsabilité sociétale. L'évaluation porte sur vos pratiques stratégiques, managériales et opérationnelles et sur la recherche de pertinence et de performance de vos indicateurs économiques, sociaux et environnementaux.
- Une réunion de restitution** avec remise d'un **rapport de pré-évaluation**
- Un accompagnement** dans le cadre du processus de certification AFAQ26000.
- Un suivi à distance en ligne** pour vous aider dans votre déploiement.

# 3. Accompagnement pour certification de type AFAQ26000

**Mission :** Se préparer à une certification de responsabilité sociétale de type AFAQ26000



## Bénéfices pour nos clients

- Inscription dans une démarche volontaire et non contraignante.
- Gain d'image et de réputation.
- Bénéfices en efficacité opérationnelle.
- Mobilisation et motivation des employés.

## Public concerné

Les entreprises désireuses de mettre en œuvre un cadre de conformité dans le cadre d'une certification de type AFAQ26000.

**Durée**  
5 jours

**Animation**  
2 experts

## Structure de la prestation

- Une évaluation « à blanc »** de notre niveau de maturité de votre démarche de responsabilité sociétale. L'évaluation porte sur vos pratiques stratégiques, managériales et opérationnelles et sur la recherche de pertinence et de performance de vos indicateurs économiques, sociaux et environnementaux.
- Une réunion de restitution** avec remise d'un **rapport de pré-évaluation**
- Un accompagnement** dans le cadre du processus de certification AFAQ26000.
- Un suivi à distance en ligne** pour vous aider dans votre déploiement.

**Mission :** Se préparer à l'obtention du label LUCIE



### Bénéfices pour nos clients

- Inscription dans une démarche volontaire et non contraignante.
- Gain d'image et de réputation.
- Bénéfices en efficacité opérationnelle.
- Mobilisation et motivation des employés.

### Public concerné

Les petites et moyennes entreprises désireuses de mettre en œuvre un cadre de conformité dans le cadre du label LUCIE.

#### Durée

3 jours

## Structure de la prestation

- Une évaluation « à blanc »** de notre niveau de maturité de votre démarche de responsabilité sociétale. L'évaluation porte sur vos pratiques stratégiques, managériales et opérationnelles et sur la recherche de pertinence et de performance de vos indicateurs économiques, sociaux et environnementaux.
- Une réunion de restitution** avec remise d'un **rapport de pré-évaluation**
- Un accompagnement** dans le cadre du processus de labellisation.
- Un suivi à distance en ligne** pour vous aider dans votre déploiement.



# Reporting extra-financier



**Mission :** Comprendre les avantages du reporting développement durable en entreprise et notamment sur l'aspect de la conformité réglementaire.



## Bénéfices pour nos clients

- Présentation des exigences de cadres reconnus en France ou à l'international
- Mise en conformité réglementaire
- Définition du protocole de reporting et des indicateurs (GRI-G4)
- Gains en efficacité opérationnelle
- Bénéfices image et réputation
- Engagement et motivation de vos employés.

## Public concerné

Les personnes désireuses de mieux comprendre et appliquer le développement durable dans leurs structures.

**Durée**  
2 jours

## Structure de la formation

- 1,5 journée de formation en groupe** de 5 à 10 personnes sous forme de cours théoriques illustrés d'exemples, de retours d'expériences et d'études de cas pratiques.
- ½ journée de réunion dans votre entreprise** pour réfléchir à la mise en œuvre.
- Un suivi à distance en ligne** pour vous aider dans votre déploiement.

**Mission** : Identifier les impacts et prioriser les enjeux de développement durable les plus pertinents au regard des parties prenantes.



## Bénéfices pour nos clients

- Mise en conformité avec le GRI-G4
- Gains en efficacité opérationnelle
- Engagement et motivation de vos employés et parties prenantes externes.
- Bénéfices image et réputation
- Levier de différenciation avec la concurrence
- Partie intégrante du processus d'évolution vers le reporting intégré.

## Public concerné

Les responsables en entreprise ou dans les collectivités.

### Délivrable

Remise d'un rapport détaillé sous format ppt et PDF incluant une matrice de matérialité

## Contenu de la prestation

- Identifier les enjeux les plus importants issus des activités
- Réaliser une cartographie des parties prenantes importantes pour l'entreprise
- Consulter les parties prenantes pour identifier les enjeux les plus pertinents
- Prioriser les enjeux avec la direction générale
- S'inscrire dans un cycle d'amélioration continue.

**Mission** : Définir les principes et éléments pour la mise en place de votre processus de reporting dans le cadre du référentiel international reconnu GRI-G4.



## Bénéfices pour nos clients

- Mise en conformité avec le GRI-G4
- Alignement avec les principes de reporting
- Rapprochement des informations avec les exigences de cadres reconnus en France ou à l'international
- Gains en efficacité opérationnelle
- Bénéfices image et réputation
- Engagement et motivation de vos employés.

## Public concerné

Les responsables en entreprise ou dans les collectivités.

### Durée

5 jours

## Contenu de la prestation

Un accompagnement est apporté en vue de formaliser le protocole de reporting sur la base de référentiels internationaux reconnus. Plusieurs aspects sont abordés pour définir un processus annuel de consolidation des informations économiques, sociales et environnementales :

- a) Identification de la stratégie (politiques et chartes, référents développement durable)
- b) Clarification du déploiement (programmes et initiatives)
- c) Suivi de la performance (indicateurs, bonnes pratiques et témoignages des parties prenantes)

**Mission** : Evaluer les principes et éléments de votre processus de reporting dans le cadre du référentiel international reconnu GRI-G4 et proposer des évolutions.



## Bénéfices pour nos clients

- Vérification de la conformité avec le GRI-G4
- Alignement avec les principes de reporting
- Rapprochement des informations avec les exigences de cadres reconnus en France ou à l'international
- Identification des évolutions de votre prochain rapport
- Simplification du processus de reporting.

## Public concerné

Les responsables en entreprise ou dans les collectivités.

## Délivrable

Remise d'un rapport détaillé sous format ppt et PDF

## Contenu de la prestation

Une analyse de votre processus de reporting est réalisée sur la base des informations extraites des rapports DD/RSE, rapports annuels et/ou partie Grenelle II des documents de référence ou rapports de gestion publiés sur votre site internet.

Une évaluation est faite à la fois sur le contenu et la qualité. Les points à pérenniser sont pointés et les points d'amélioration sont présentés. Un rapprochement avec de bonnes pratiques est joint.

Il vous est remis un document de présentation ppt et PDF qui détaille l'analyse lors de la réunion de restitution.

**Mission** : Créer l'index localisant vos informations en correspondance avec la version G4 du GRI.



## Bénéfices pour nos clients

- Vérification de la conformité avec le GRI-G4, le référentiel le plus reconnu au monde
- Améliorer la transparence et la fiabilité de votre processus de reporting
- Créer un levier de différenciation par rapport à vos concurrents
- Améliorer l'image et la réputation de votre organisation.

## Public concerné

Les responsables en entreprise ou dans les collectivités.

### Délivrable

Remise d'un document Word ou Excel ou d'un mini-site en ligne

## Contenu de la prestation

- Recensement des informations extraites de votre rapport DD/RSE, rapport annuel et/ou partie Grenelle II du document de référence ou rapport de gestion et publiées sur votre site internet
- Rapprochement des informations avec les exigences de cadres reconnus
- Alignement avec les principes de reporting
- Création d'un INDEX GRI-G4 que vous pourrez intégrer dans votre rapport ou mettre en ligne sur votre site internet.
- La synthèse vous est présentée lors de la réunion de restitution.

**Mission** : Créer la table localisant vos informations en correspondance avec le Pacte mondial, l'ISO 26000, le Grenelle II et/ou la version G4 du GRI.



## Bénéfices pour nos clients

- Vérification de la conformité avec les référentiels reconnus
- Améliorer la transparence et la fiabilité de votre processus de reporting
- Créer un levier de différenciation par rapport à vos concurrents
- Améliorer l'image et la réputation de votre organisation.

## Public concerné

Les responsables en entreprise ou dans les collectivités.

### Délivrable

Remise d'un document Word ou Excel

## Contenu de la prestation

- Recensement des informations extraites de votre rapport DD/RSE, rapport annuel et/ou partie Grenelle II du document de référence ou rapport de gestion et publiées sur votre site internet
- Rapprochement des informations avec les exigences de cadres reconnus
- Alignement avec les principes de reporting
- Création d'une table de correspondance multi-référentiels que vous pourrez intégrer dans votre rapport ou mettre en ligne sur votre site internet.
- La synthèse vous est présentée lors de la réunion de restitution.

**Mission** : Répondre de manière pertinente aux questionnaires des agences de notation et analystes et engager un dialogue clair et transparent avec ces analystes.



## Contenu de la prestation

- Comprendre l'analyse extra-financière
- Définir une stratégie ISR avec ciblage des indices
- Lier les sollicitations des agences à une stratégie de communication globale
- Capitaliser sur les informations obtenues pour s'inscrire dans un cycle d'amélioration continue
- Maximiser l'effet de levier de réputation

## Bénéfices pour nos clients

- Améliorer la transparence et la fiabilité du processus de reporting
- Créer un levier de différenciation par rapport à vos concurrents
- Améliorer l'image et la réputation de votre organisation.

## Public concerné

Les responsables en entreprise.

### Durée

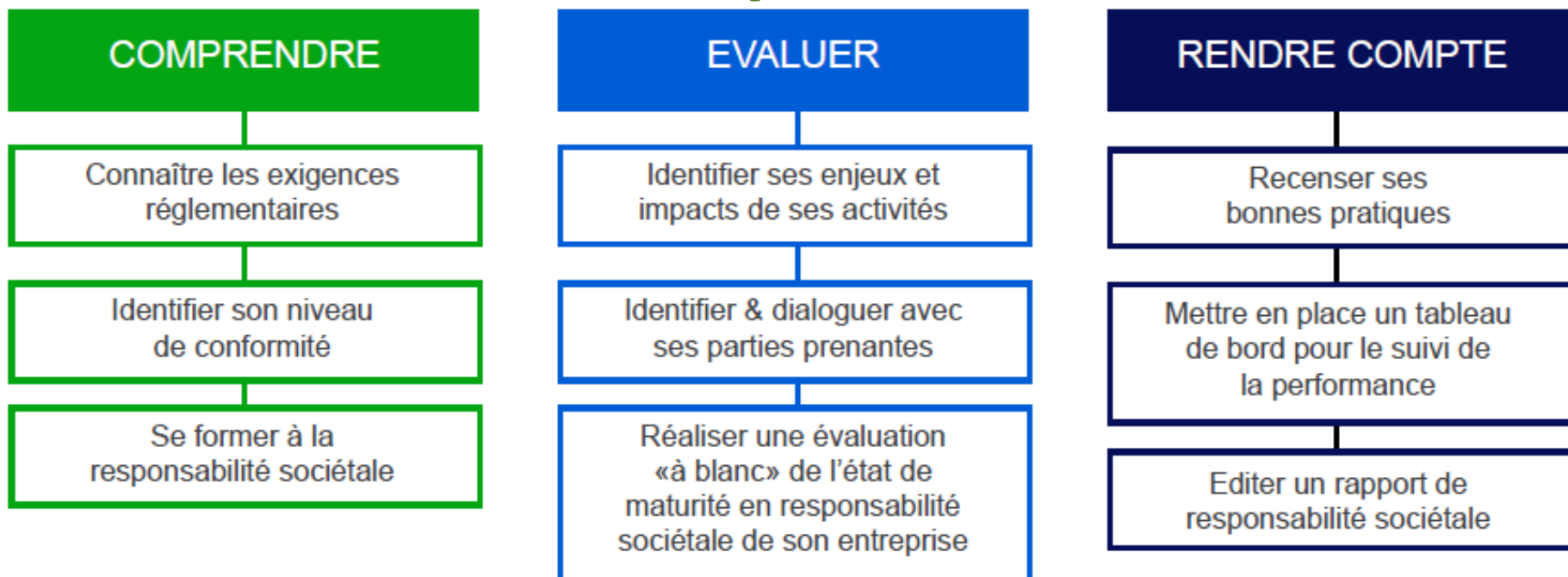
3 jours



## Notre MISSION

Nous proposons des solutions pour aider les organisations à convertir leur démarche de responsabilité sociétale et leur reporting extra-financier en une pratique pertinente et standard, dans le respect des référentiels internationaux reconnus.

## Méthodologie **Materiability**<sup>®</sup>



## VOTRE EXPERTE



**Dolores LARROQUE, Experte en responsabilité sociétale, reporting extra-financier et communication**

Dolores détient un [certificat ICA Evalueur Responsabilité Sociétale ISO26000 délivré par l'AFNOR](#).  
Elle est membre du Comité national de labellisation du [LABEL LUCIE](#).

Dolores est professeur-intervenant dans des programmes de masters pour les écoles ISSEAD, ISEAM et ESM-A du groupe [HEMA](#) et à l'[INSEEC](#) pour des masters à majeure développement durable.

De 1982 à 2013, Dolores a occupé des postes d'encadrement chez [SODEXO](#) et pendant les 9 dernières années, en qualité de Directrice en Responsabilité Sociétale à la direction Groupe du développement durable où elle a contribué directement aux progrès de Sodexo, leader en responsabilité sociétale de son secteur d'activité et dont le positionnement stratégique est l'amélioration de la QUALITE DE VIE AU QUOTIDIEN. Sa mission a porté sur la stratégie et la matérialité, le déploiement, le reporting extra-financier, la communication de la feuille de route RSE, la sensibilisation des parties prenantes internes et le dialogue avec les agences de notation et autres parties prenantes externes.

Elle a directement piloté la conception et l'édition de tous les rapports de développement durable de Sodexo de 2005 à 2013.

Membre du [Collège des Directeurs du Développement Durable](#).

Diplômée de l'[Ecole de Management de Lyon](#).

Parle anglais et espagnol couramment.



**NOTRE SITE INTERNET** [www.materiality-reporting.com](http://www.materiality-reporting.com)



**GRI DATA CENTER** <http://gri.datacenter.materiality-reporting.com/php/index.php>



**NOTRE BLOG** <http://blog-materiality-reporting.com/>

- **GRI Organizational Stakeholder**
- **Unique GRI DATA PARTNER** pour la France
- Membre du programme des **GRI-G4 Pionniers**
- Certification **AFNOR ICA** Evalueur responsabilité sociétale ISO26000:2010
- Formé au label **Lucie** et membre du **Comité de Labellisation national de Lucie**

## Pour en savoir plus

**Dolores Larroque**

[Dolores.larroque@materiality-reporting.com](mailto:Dolores.larroque@materiality-reporting.com)

Tel. 06 86 20 19 74

